











# ΕΝΩΣΙΣ ΦΙΛΑΘΛΩΝ ΤΩΝ ΤΡΑΠΕΖΩΝ ΕΘΝΙΚΗΣ, ΕΛΛΑΔΟΣ, ΚΤΗΜΑΤΙΚΗΣ & ΑΓΡΟΤΙΚΗΣ

## ΤΟ ΙΝΣΤΙΤΟΥΤΟΝ ΦΥΣΙΚΗΣ ΑΓΩΓΗΣ ΤΗΣ ΕΘΝΙΚΗΣ ΤΡΑΠΕΖΗΣ

Εἰς προηγούμενα φύλλα τῆς «Τραπεζικής» εἶχομεν κατὰ περιόδους δημοσιεύσει μικράς περιγραφᾶς τοῦ ἀνεγερθέντος παρὰ τῆς Σῆς Διοικήσεως τῆς Ἐθνικῆς Τραπεζῆς τῆς Ἑλλάδος Ἰνστιτούτου φυσικῆς ἀγωγῆς. Ἡδὴ προβαίνομεν εἰς ἐκτενεστέραν περιγραφὴν τοῦ Ἰνστιτούτου ὡς καὶ εἰς ἐξήγησιν τῶν βασικῶν γραμμῶν τῆς λειτουργίας του.

Πρὶν προβῶμεν εἰς τὴν ἀνάπτυξιν τοῦ θέματος θέλομεν νὰ ἀπαντήσωμεν ὁμαδικῶς εἰς τὸ τίθεμον παρὰ πολλῶν ἐρώτημα :

Διὰ τί τὸ ἀνεγερθέν ὁπότε τῆς Ἐθνικῆς Τραπεζῆς κλειστὸν γυμναστήριον

ἠνομάσθη Ἰνστιτούτον Φυσικῆς Ἀγωγῆς καὶ ὄχι ἀπλῶς Γυμναστήριον; Ἡ ἀπλὴ ὀνομασία Γυμναστήριον, λόγω τοῦ περιορισμένου πλάτους, τὸ ὁποῖον ἔχει ἡ λέξις αὕτη, σήμερον, δὲν δίδει οὔτε μακρόθεν σαφὴ ἀντίληψιν τοῦ πράγματος.

Τὸ Ἰνστιτούτόν μας περιλαμβάνει ποικιλίαν τμημάτων : Σουηδικῆς Γυμναστικῆς, Γερμανικῆς Γυμναστικῆς, ἀλτήρων καὶ βαρῶν, πυγμαχικῶν ὀργάνων, ὀπλομαχικῶν, ὀρθοπαδικῶν, ἀνάκλιντρα διὰ μασσάζ, ἀναπεπταμένον χώρον δι' ἀθλοπαιδιάς, μᾶρ διὰ τοὺς ἀσκομένους, μικρὸν ἰατρεῖον, εἰδικά ἰατρικά ὄργανα ὡς κα-

Φωτίζεται ἀπλῶς, τοῦ ἔχει ἐξασφαλισθῆ ἰδεῶδες ἀερισμός κατὰ δέ τὸν χειμῶνα θὰ θερμανθῆ διὰ νὰ μὴ διακοπῆ ἡ ἐν αὐτῷ ἐργασία. Ἡ διαρρυθμίσις του εἶναι μελετημένη, ὡστε νὰ ἀντέχη καὶ εἰς τὸν αὐστηρότερον ἔλεγχον. Ἀποτελεῖται ἀπὸ τὰ ἑξῆς μέρη :

1) Πρὸς ἀνατολὰς μίαν ἐκτεταμένην ταράτσαν διαστάσεων 22Χ11. Ἡ ταράτσα αὕτη θὰ περιβληθῆ ταχέως διὰ στηθαίου καὶ μεταλλικοῦ πλέγματος καὶ θὰ ἐπιστηρωθῆ καταλλήλως διὰ νὰ χρησιμεύσῃ δι' ἀθλοπαιδιάς : τέννις, voley-ball καὶ basket-ball.

Ἡ ταράτσα αὕτη διὰ μεγάλης ὑψους καὶ μὲ θυρόφυλλα συρόμενα ἐκατέρωθεν ἐντὸς τῶν τοίχων, συκοινωνεῖ μὲ τὴν μεγάλην αἴθουσαν γυμναστικῆς.

2) Αὕτη εἶναι μίᾳ μεγάλη αἴθουσα μήκους μέτρον 17.50, πλάτους 9.20 μ. καὶ ὕψους 5.30. Ἡ αἴθουσα αὕτη περιλαμβάνει ποικιλίαν γυμναστικῶν ὀργάνων. Ἐν πρώτοις ἅπαντα τὰ ὄργανα σουηδικῆς γυμναστικῆς, ἥτι εἰς ἑνδεκα πολύζυγα, τέσσαρα ἐδρανα, ἀνὰ δύο ζεύγη ὀριζοντίων δοκῶν στηριζομένων ἐπὶ ἐνθέτων ἀλλὰ εὐκόλως ἀφαιρουμένων εἰς τὸ δάπεδον καθέτων δοκῶν, ἐν ἐφαλτήριον, ἓνα ἵππον, κατακόρυφα σχοινία δι' ἀναρρήσεις, σχοινίην κλίμακα καὶ σχάραν διὰ χειροβαδίσεις καὶ ἀναρρήσεις, ἐν εἰδικὸν ὄργανοι κατὰλληλον διὰ τὴν ἀσκῆσιν τῶν κοιλιακῶν μυῶν, ἀφθονίαν κοντῶν καὶ κορινῶν. Ἐν ὄργανον δι' οὗ καταμετρεῖται ἡ ἔκτασις τῆς τροχιάς κατὰ τὴν ἄρσιν τῶν σκελῶν.

Κατόπιν περιλαμβάνει : μονόζυγον, δίζυγον, τὴν σιδῆραν ράβδον μετὰ σχετικῶν βαρῶν, ποικίλου βάρους, διὰ τὴν ἐξάσκησιν εἰς τὴν ἄρσιν βαρῶν, ἀφθονίαν ἀλτήρων ποικίλου βάρους, ἀλτήρας με ἐλατήρια, δύο ὄργανα διὰ τὴν ἀσκῆσιν τοῦ πήχεως καὶ τοῦ καρπού τῆς χειρὸς.

Ὅμοιως περιλαμβάνει πυγμαχικῶν σάκκων βάρους 40 Kgs καὶ δύο εἰδικὰς πυγμαχικὰς σφαῖρας (punching ball). Ὅμοιως στηλοβάτας καὶ τοὺς σχετικὸς πήχεις διὰ τὰ ἄλματα. Τέλος περιλαμβάνει τέσσαρα παχύτατα στρώματα διὰ τὰ ἄλματα κ.λ.π.

Ἡ αἴθουσα φωτίζεται ἀπλῶς, Ἀερίζεται ἰδιωδῶς διὰ τεσσάρων μεγάλων παραθύρων, ἐνδικο ἀεγγίτων καὶ τριῶν ἀνεμιστήρων «ἀεγγιτῶν». Οἱ σκελετοὶ τῶν παραθύρων εἶναι μετάλλινοι, οἱ δὲ ὑλοπίνακες σιδεροπαιγεῖς, ἄθραστοι.

Ἄπαντα τὰ ὄργανα τῆς αἰθούσης δύνανται νὰ ἀφαιρηθῶν αὐτῶς ὡστε ἐντὸς ὀλίγων λεπτῶν ἡ αἴθουσα κενοῦται καὶ δύναται νὰ χρησιμοποιηθῇ δι' ἀθλοπαιδιάς. Ὑπάρχουν ἄλλωστε αἱ ἐγκαταστάσεις διὰ voley-ball καὶ basket-ball. Τὴν δυτικὴν πλευρὰν τῆς αἰθούσης καὶ μέρος τῆς βαρεῖας καὶ νοτίας περιβάλλει ἀρκούντως εὐρὺς ἐξώστης ἐπικοινωνῶν μὲ τὴν αἴθουσαν διὰ κλίμακος. Ὁ ἐξώστης χρησιμεύει καὶ εἰς τὸ νὰ ἀνέρχωνται οἱ ἀσκοῦμενοι εἰς τὸν ἄνω ὄροφον τῶν ἀποδυτηρίων. Ἐπὶ τοῦ παρόντος ἐκεῖ ὑπάρχει μίᾳ μικρὴ ταράτσα ἄνωθεν τοῦ κάτω ὀρόφου τῶν ἀποδυτηρίων. Τὸ ἐνδιαφέρον τῆς Διοικήσεως τῆς Τραπεζῆς εἶναι μίᾳ ἀσφαλῆς ἐνδειξις, ὅτι θὰ ἀνοικοδομηθῆ καὶ ὁ δεῦτερος ὄροφος τῶν ἀποδυτηρίων, ἐφ' ὅσον ἐκ τῆς πολυαριθμοῦ προσελεύσεως ἀσκομένων θὰ ἀπεδεικνύετο ἀνεπαρκῆς ὁ κάτω ὄροφος.

3) Οὗτος εὐρίσκεται πρὸς τὴν βορείαν πλευρὰν τῆς αἰθούσης περιλαμβάνει τὰ ἀποδυτήρια μὲ ἀτομικὰ ντουλαπάκια διὰ τὴν διαφύλαξιν τῶν γυμναστικῶν στολῶν καὶ λοιπῶν εἰδῶν τῶν ἀσκομένων, τρία χωριστὰ ντουσὺς καὶ τρία ἀποχωρητήρια. Θὰ ὑπάρχη θερμὸν καὶ ψυχρὸν ὕδωρ. Διὰ καταλλήλων σχοινίων καθορίζε-

ται ἐντὸς τῆς μεγάλης αἰθούσης διάδρομος δι' οὗ οἱ εἰσερχόμενοι μεταβαίνουν ἀπ' εὐθείας εἰς τὰ ἀποδυτήρια.

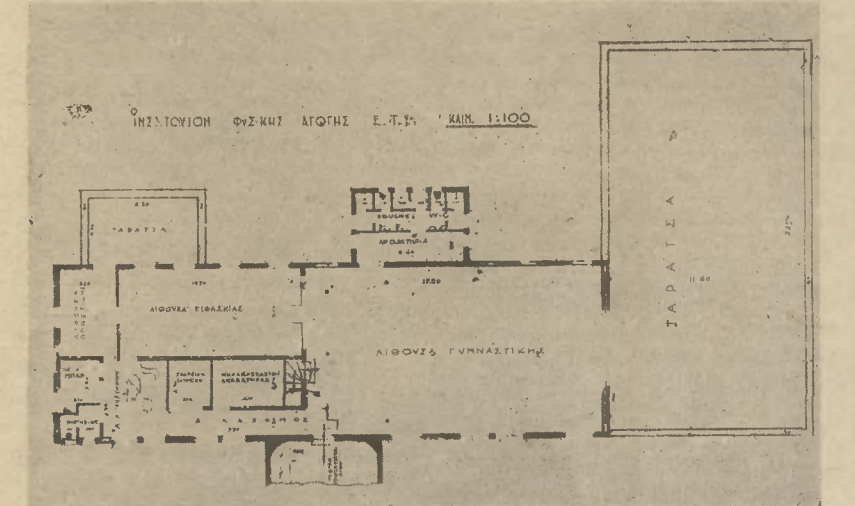
Εἰς τὴν δυτικὴν πλευρὰν ὑπάρχει μεγάλη θύρα διαστάσεων 4<sup>ος</sup>Χ2<sup>ος</sup>, ἡτις ὀδηγεῖ εἰς τὴν αἴθουσαν ὀπλομαχικῆς.

4) Αὕτη ἔχει πλ. 5<sup>ος</sup> καὶ μήκος 10. Εἰς τὴν βορείαν πλευρὰν τῆς ὑπάρχει ἑτέρα ταράτσα διαστάσεων 4<sup>ος</sup>Χ6. Εἰς τὴν ταράτσαν αὕτη ὑπάρχει διέξοδος καὶ τῆς αἰθούσης ὀρθωτικῆς Γυμναστικῆς, ἡτις εὐρίσκεται εἰς τὴν δυτικὴν πλευρὰν τῆς αἰθούσης ὀπλομαχικῆς, δι' ἧς συκοινωνεῖ διὰ θύρας.

5) Ἡ αἴθουσα ὀρθωτικῆς γυμναστικῆς περιλαμβάνει ἤδη διάφορα ὀρθωτικά ὄργανα.

Πλυνθιον ὀρθοπαδικῶν, ἕτερον πλυνθιον ἀνάκλιντρον διὰ μασσάζ, δύο κωπηλατικὰ μηχανήματα, ἀναστημόμετρον μετὰ ζυγοῦ ἀκριβείας, ὄργανον καταγραφῆς καὶ καταμετρήσεως τῶν ἀποκλίσεων τῆς σπονδυλικῆς στήλης, ὄργανον δι' ὑπερεκτάσεις τοῦ κορμοῦ.

Διὰ νὰ συμπληρωθῇ τὸ ὀρθωτικὸν τμήμα χρειάζονται καὶ ἄλλα ὄργανα, τὰ ὁποῖα ἔχουν ἐκλεγῆ ἤδη. Δυστυχῶς ταῦτα θὰ εἰσαχθοῦν ἐξωθεν καὶ ἐπομένως θὰ κοστίσωσιν ἀρκετά.



Κάτοψις Ἰνστιτούτου.



Νοτιανατολική γωνία αἰθούσης Γυμναστικῆς.

ταμετρήσεως ἀρτηριακῆς πίεσεως, καταμετρήσεως ἀναπνευστικῆς ἰκανότητος, δυναμόμετρα κλπ.

Ἐκ τῶν ἀνωτέρω σαφῶς καταφαίνεται, ὅτι τὸ Ἰνστιτούτον Φυσικῆς Ἀγωγῆς τῆς Ἐθνικῆς Τραπεζῆς δὲν εἶναι ἀπλῶς ἐν κοινὸν Γυμναστήριον, ἀλλὰ πολυσύνθετον ἱδρυμα, ἔχον ἀποστολὴν νὰ ἐξυπηρετήσῃ πολλὰς γυμναστικὰς ἀνάγκας ἀνθρώπων ζώντων καθιστικὴν ζωὴν, ἀμφοτέρων τῶν φύλων καὶ ποικίλης ἡλικίας.

Διὰ τοῦτο ἡ εὐγενῆς χειρονομία τῆς Διοικήσεως τῆς Ἐθνικῆς Τραπεζῆς νὰ ἰδρύσῃ τὸ Ἰνστιτούτον Φυσικῆς Ἀγωγῆς Ἐθνικῆς Τραπεζῆς, εἶναι πρωτοποριακὴ καὶ μοναδικὴ ἐν Ἑλλάδι, μοναδικὴ ὄχι μόνον διότι μοναδικὸν εἶναι καὶ τὸ Ἰνστιτούτον τῆς, ἀλλὰ καὶ διότι τοῦτο εἶναι τὸ πρῶτον ἔστεγασμένον μέγα γυμναστήριον ἀνεγειρόμενον παρ' ἐργοδότη τοῦ διὰ το προσωπικόν του.

Εἰς τὸ ἐξωτερικόν, ἐνθα τὰ μέγала ἔθνη συστηματικῶς καταβάλλουν προσπάθειαν διὰ τὴν γενίκευσιν τῆς Φυσικῆς Ἀγωγῆς ἀκολουθοῦντα οὕτω τὸ ὑπόδειγμα τῶν μεγάλων προγόνων μας, οἱ ὁποῖοι διὰ τῆς ἀρ-

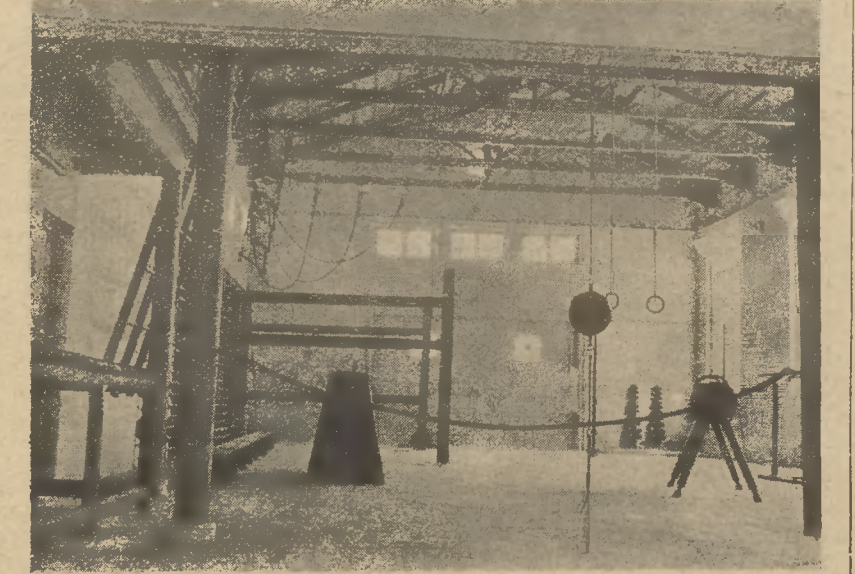
μονικῆς καὶ ἰσορροπημένης ἀνάπτυξεως τῶν τριῶν στοιχείων τῆς ἀτομικότητος, δηλ. πνεύματος, ψυχῆς καὶ σώματος, ἐδημιούργησαν τὸν ἄφθαστον κλασικὸν ἀρχαῖον ἑλληνικὸν πολιτισμόν, οἱ μεγάλοι οἰκονομικοὶ ὄργανισμοὶ ἔχουν ἰδρύσει ἔστεγασμένα γυμναστήρια πρὸς χρῆσιν τοῦ προσωπικοῦ των. Εἰς τινὰς χώρας διὰ νόμον ἐπιβάλλεται εἰς τοὺς ἐργοδότης ἡ ἰδρυσις, ἀναλόγως τοῦ ἀριθμοῦ τῶν ὑπαλλήλων των, αἰθουσῶν γυμναστικῆς κολυμβητικῶν δεξαμενῶν, γηπέδων δι' ἀθλοπαιδιάς καὶ ἀθλητισμόν.

Ἡ Διοίκσις τῆς Ἐθνικῆς Τραπεζῆς ἄνευ οὐδεμιᾶς ἐκ νόμου τινὸς ὑποχρέωσεως, ἐλαυνομένη μόνον ἀπὸ τὸ ἐνδιαφέρον τῆς διὰ τὴν ὑγείαν τοῦ προσωπικοῦ τῆς, ἰδρυσει τέλειον ὕφ' ὄλας τὰς ἀπόψεις Ἰνστιτούτον Φυσικῆς Ἀγωγῆς.

**Περιγραφή τοῦ Ἰνστιτούτου.**

Διὰ τοὺς μὲ ἐπισκεφθέντας τὸ Ἰνστιτούτον παρατίθενται φωτογραφαὶ τινὲς τοῦτου ὡς καὶ κάτωφω.

Τὸ Ἰνστιτούτον κατεσκευάσθη μετὰ μεγάλης ἐπιμελείας κατὰ τὰ πρότυπα τῶν ἐν τῷ ἐξωτερικῷ τοιούτων.



Ἀνατολικὴ πλευρὰ αἰθούσης Γυμναστικῆς.



Δυτικὴ πλευρὰ αἰθούσης Γυμναστικῆς. Εἰς τὸ βάθος ἡ αἴθουσα ὀπλομαχικῆς.

