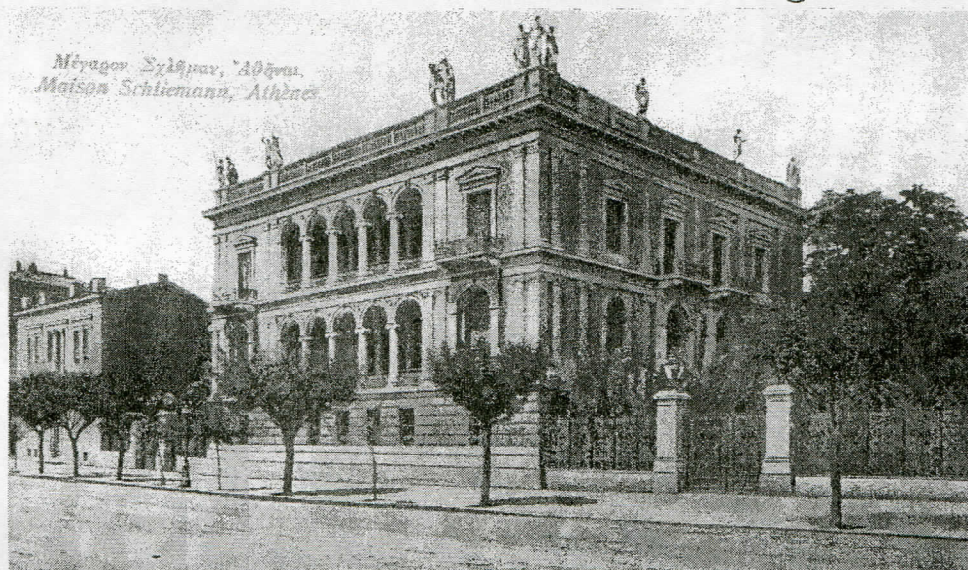


Πολιτιστικές διαδρομές

Νοεμβρίου, 2011



ΜΥΘΟΣ και ΝΟΜΙΣΜΑ στο Νομισματικό Μουσείο (Πανεπιστημίου 12).

Κυριακή 27 Νοεμβρίου και ώρα 11:00 π.μ.

Μία ενδιαφέρουσα έκθεση με θέμα τη χρήση και την προβολή του μύθου στο αρχαίο ελληνικό νόμισμα. Το δωδεκάθεο, τα δαιμονικά όντα, οι ημίθεοι, οι δευτερεύουσες θεότητες και οι ήρωες αποτυπώνονται με τρόπο αφηγηματικό στις μικρές επιφάνειες των νομισμάτων των διαφόρων περιοχών, δημιουργώντας αληθινά έργα τέχνης. Παράλληλα θα έχουμε την ευκαιρία να γνωρίσουμε και να ξεναγηθούμε από την κα Αθηνά Σχινά στο πιο όμορφο νεοκλασικό κτήριο της Αθήνας, το ΙΛΙΟΥ ΜΕΛΑΘΡΟΝ, έργο του Ερνέστο Τσίλλερ και κατοικία της οικογένειας του Ερρίκου Σλήμαν. Δηλώσεις συμμετοχής απαραίτητες. Τιμή εισόδου 3€. Παιδιά δωρεάν.

ΑΝΩ ΔΟΛΙΑΝΑ - ΑΓΙΟΣ ΠΕΤΡΟΣ - ΒΑΜΒΑΚΟΥ αλλά και οι αρχαιολογικοί χώροι ΤΕΓΕΑΣ και ΑΛΕΑΣ.

Παρασκευή - Σάββατο - Κυριακή 25-26 και 27 Νοεμβρίου.

Ένα ταξίδι μέσα στα τελευταία φθινοπωρινά χρώματα πριν αυτά χαθούν μες' το χειμώνα.

Πρόγραμμα:

Αναχώρηση στις 4:30 μ.μ. της Παρασκευής από πλ. Καράϊσκάκη για το ιστορικό αρκαδικό χωριό Άνω Δολιανά, που αυτή την εποχή είναι πνιγμένο στα χρυσοκόκκινα χρώματα της αγριοκαστανιάς.

Τακτοποίηση στους ξενώνες «1821» και «Εράσμιο». Φαγητό σε ταβέρνα του χωριού.

Το Σάββατο θα περπατήσουμε 1ωρ. και 30λ στο καστανόδασος και θα γνωρίσουμε τις γραφικές συνοικίες των Άνω Δολιανών. Γύρω στις 12 θα επισκεφθούμε με το πούλμαν τους αρχαιολογικούς χώρους της Τεγέας και της Αλέας, καθώς και το Λαογραφικό Μουσείο, και το οινοποιείο της περιοχής.

Την Κυριακή θα επισκεφθούμε το χωριό Άγιο Πέτρο και τη Μονή της Μαλεβής και με το πούλμαν θα ακολουθήσουμε μία από τις ομορφότερες ορεινές διαδρομές της Πελοποννήσου προς το καταφύγιο του Πάρνωνα, που βρίσκεται σε ύψος 1420 μ. στη θέση Αρνόμουσα. Από εδώ θα πεζοπορήσουμε 3, περίπου, ώρες μέχρι την όμορφη Βαμβακού, θα γευματίσουμε σε ταβέρνα της περιοχής και θα αναχωρήσουμε για την Αθήνα.

Σημείωση 1: Σε περίπτωση χιονόπτωσης ή έντονης βροχόπτωσης θα ακολουθήσουμε τουριστική διαδρομή και θα επισκεφθούμε το χωριό Μεγάλη Βρύση, τα Βρέσθена και τη Μονή της Παναγιάς της Ρεματιανής με τις θαυμάσιες τοιχογραφίες.

Σημείωση 2: Στην εκδρομή αυτή θα μπορούν να συμμετάσχουν και μη πεζοπόροι, με ελεύθερο χρόνο κατά τη διάρκεια των πεζοποριών.

Απαραίτητα: Παπούτσια για περπάτημα, αδιάβροχο και ψάθα. Βοηθητικά είναι τα μπαστούνια πεζοπορίας.

Η τιμή των 98€ και 90€ (για μη μέλη 102€ και 92€) καλύπτει το πούλμαν και 2 διανυκτερεύσεις με πρωινό στους ξενώνες.



Χάρτης της Αργολίδας: έργο του Νίκου Νικολάου

ΑΡΧΑΙΑ ΕΠΙΔΑΥΡΟΣ-ΑΣΚΛΗΠΙΕΙΟ και τα βυζαντινά μνημεία της περιοχής Σοφικού.

Κυριακή 4 Δεκεμβρίου.

Αναχώρηση στις 7:30 π.μ. για το Λυγουριό Αργολίδας. Επίσκεψη στο αρχαίο θέατρο, στο μουσείο, και στον εκτεταμένο αρχαιολογικό χώρο του Ασκληπιείου. Θα συνεχίσουμε με το πούλμαν για την Παλαιά Επίδαυρο και θα περπατήσουμε (γύρω στη 1 ώρα) για την αρχαία ακρόπολη και το εξαιρετικό μικρό θέατρο του αρχαίου Δήμου της Επίδαυρου.

Φαγητό στο γραφικό λιμανάκι.

Το απόγευμα θα επισκεφθούμε τη Μονή Αγνούτσος (του 1029 μ.Χ.) και την Παναγία την Οδηγήτρια (του 9^{ου} αι.).

Η αυλαία της εκδρομής θα πέσει στο άσπιο, εξωτερικά, ξωκλήσι της Αγ. Παρασκευής του 1600 μ.Χ. με τις υπέροχες τοιχογραφίες. Οι ξεναγήσεις θα γίνουν από την κ. Μελίνα Παυλίδου.

Τιμή 14 € (μη μέλη 16 €) παιδιά 8€.

Αίθουσα των προϊστορικών του Εθνικού Αρχαιολογικού Μουσείου.

Δευτέρα 5 Δεκεμβρίου και ώρα 4:30 μ.μ.

Η ξεναγήση στις πολύ ενδιαφέρουσες συλλογές των προϊστορικών ευρημάτων (κυκλαδικών και μυκηναϊκών), καθώς και στις αίθουσες με τις τοιχογραφίες στο Ακρωτήρι της Θήρας, θα γίνει από την κ. Αρτέμιδα Σκουμπουρδή.

Δηλώσεις συμμετοχής απαραίτητες. Τιμή εισόδου 7€. Παιδιά δωρεάν.

► Πληροφορίες στη Γραμματεία Πολιτισμού τηλ.: 210-3349929 (19929) Κ. Ζαρόκωστας και 210-3349927 (19927) Β. Βελέντζα. Ηλεκτρονική διεύθυνση: www.syete.gr, Αριθμός λογαριασμού 040-480005-27.

Ο Πρόεδρος Γεν.Γραμματέας
Γιώργος Γιαννακόπουλος Γιώργος Μότσιος

